

# ΠΑΝΕΛΛΑΔΙΚΕΣ ΕΞΕΤΑΣΕΙΣ 2026

## ΜΟΥΣΙΚΗ ΑΝΤΙΛΗΨΗ - ΘΕΩΡΙΑ ΚΑΙ ΑΡΜΟΝΙΑ

### Α΄ ΟΜΑΔΑ ΕΡΩΤΗΜΑΤΩΝ – ΑΝΑΓΝΩΡΙΣΗ ΔΙΑΣΤΗΜΑΤΩΝ

A1 : Καθαρή τέταρτη (γ)



A2 : Μικρή τρίτη (ε)



A3 : Μεγάλη έβδομη

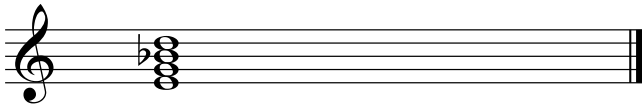


A4 : Μεγάλη έκτη

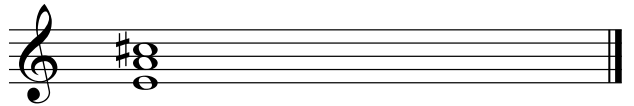


### Β΄ ΟΜΑΔΑ ΕΡΩΤΗΜΑΤΩΝ – ΑΝΑΓΝΩΡΙΣΗ ΣΥΓΧΟΡΔΙΩΝ

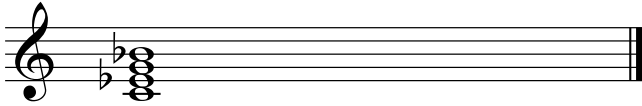
B1 : Ελαττωμένη με μικρή έβδομη (α)



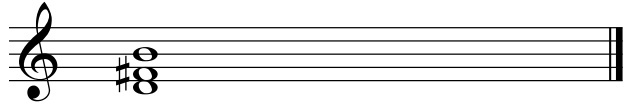
B2 : Μείζονα σε β΄ αναστροφή (δ)



B3 : Ελάσσονα με έβδομη μικρή



B4 : Ελάσσονα σε α΄ αναστροφή



### Γ΄ ΟΜΑΔΑ ΕΡΩΤΗΜΑΤΩΝ – ΑΝΑΓΝΩΡΙΣΗ ΜΕΤΡΟΥ & ΑΡΜΟΝΙΚΩΝ ΔΙΑΔΟΧΩΝ

Γ1 : 4/4

Γ2 : 7/8

Γ3 : Μείζονα τονικότητα : I-IV<sup>6</sup>-Ger<sup>6+</sup>-V-vi

Γ4 : Ελάσσονα τονικότητα : i-VI-N<sup>6</sup>-V<sup>2</sup>-i<sup>6</sup>

### Δ΄ ΕΡΩΤΗΜΑ – ΡΥΘΜΙΚΟΜΕΛΩΔΙΚΗ ΥΠΑΓΟΡΕΥΣΗ



# ΠΑΝΕΛΛΑΔΙΚΕΣ ΕΞΕΤΑΣΕΙΣ 2026

## ΜΟΥΣΙΚΗ ΑΝΤΙΛΗΨΗ - ΘΕΩΡΙΑ ΚΑΙ ΑΡΜΟΝΙΑ

### Ε1: ΕΡΩΤΗΜΑ ΕΝΑΡΜΟΝΙΣΗΣ ΔΟΣΜΕΝΗΣ ΜΕΛΩΔΙΑΣ ΙΟΥΝΙΟΥ 2025

Measures 1-3 of the piece. The music is in 3/4 time and B-flat major. Measure 1 starts with a treble clef and a bass clef. The melody in the treble clef consists of quarter notes: Bb, A, G, F, E, D, C. The bass line consists of quarter notes: Bb, A, G, F, E, D, C. Measure 2 continues the melody: Bb, A, G, F, E, D, C. The bass line consists of quarter notes: Bb, A, G, F, E, D, C. Measure 3 continues the melody: Bb, A, G, F, E, D, C. The bass line consists of quarter notes: Bb, A, G, F, E, D, C.

Bb: α: I \_\_\_\_\_ V \_\_\_\_\_ 2 I<sup>6</sup> IV<sup>9</sup> 8 V \_\_\_\_\_ / d: V \_\_\_\_\_ 2  
β: I \_\_\_\_\_ V vii<sup>o7</sup>/vi vi \_\_\_\_\_ 2 IV \_\_\_\_\_

Measures 4-6 of the piece. Measure 4 continues the melody: Bb, A, G, F, E, D, C. The bass line consists of quarter notes: Bb, A, G, F, E, D, C. Measure 5 continues the melody: Bb, A, G, F, E, D, C. The bass line consists of quarter notes: Bb, A, G, F, E, D, C. Measure 6 continues the melody: Bb, A, G, F, E, D, C. The bass line consists of quarter notes: Bb, A, G, F, E, D, C.

i<sup>6</sup> \_\_\_\_\_ / c: V<sup>6</sup> \_\_\_\_\_ i \_\_\_\_\_ 2 / bb: V<sup>6</sup> \_\_\_\_\_ i \_\_\_\_\_ 2 / ab: V<sup>6</sup> \_\_\_\_\_

Measures 7-9 of the piece. Measure 7 continues the melody: Bb, A, G, F, E, D, C. The bass line consists of quarter notes: Bb, A, G, F, E, D, C. Measure 8 continues the melody: Bb, A, G, F, E, D, C. The bass line consists of quarter notes: Bb, A, G, F, E, D, C. Measure 9 continues the melody: Bb, A, G, F, E, D, C. The bass line consists of quarter notes: Bb, A, G, F, E, D, C.

i \_\_\_\_\_ 2 vii<sup>o4</sup><sub>3</sub> <sup>o6</sup><sub>5</sub> i<sup>6</sup> \_\_\_\_\_ V \_\_\_\_\_ 2 [ i<sup>6</sup> V<sup>6</sup>/V I<sup>6</sup> = V \_\_\_\_\_ 7  
ab=c Bb [ ii<sup>6</sup>

Measure 10 of the piece. The melody in the treble clef consists of quarter notes: Bb, A, G, F, E, D, C. The bass line consists of quarter notes: Bb, A, G, F, E, D, C.

I<sup>9</sup> \_\_\_\_\_ 4 \_\_\_\_\_  
I<sub>4</sub> \_\_\_\_\_ 3 \_\_\_\_\_

## Ε2: ΕΡΩΤΗΜΑ ΜΕΤΑΤΡΟΠΙΚΗΣ – ΠΤΩΤΙΚΗΣ ΑΡΜΟΝΙΚΗΣ ΔΙΑΔΟΧΗΣ

1 2 3 4

e: i — / V — 2 i<sup>6</sup> iv ii<sup>°6</sup> i<sup>6</sup> — 4 V<sup>7</sup> — 3 i<sup>4</sup> — 3

f#: —

## Ε3: ΕΡΩΤΗΜΑ ΑΡΜΟΝΙΚΗΣ ΑΝΑΛΥΣΗΣ

Αρχική τονικότητα: Λα ελάσσονα

a: i — V vii<sup>°7</sup>/iv iv vii<sup>°7</sup>/V V i vii<sup>°7</sup> i — ii<sup>6</sup> V<sup>7</sup> VI —

1 2 3 4 5 6 7 8 9 10 11 12

i<sup>6</sup> — V — I

13 14 15

Νίκος Τσιάντας